

Oberingenieurkreis I
Tiefbauamt
des Kantons Bern

Wasserbauplan
Beilage 1.4

Gemeinden	Heimberg und Steffisburg	Datum Dossier	
Erfüllungspflichtiger	Gemeinde Heimberg	Revidiert	
Gewässernummer	58435	Projekt-Nr.	WBPI00054
Gewässer	Chrebsbach	Plandatum	02.03.2023
Plan-Nr.	51-1502.311.4	Format	30 x 126

Revitalisierung / Hochwasserschutz
Chrebsbach und Loueligrabe

Situation 1:500
Blatt 4 Chrebsbach

Projektverfasser:
Bühner + Dällenbach Ingenieure AG
Höchhusweg 6
3612 Steffisburg
Tel. 033 650 80 80
info@bd-ing.ch

Wasserbauplan genehmigung:

Legende:

Projiziert:

Neues Gewässer, Wasserlauf mäandrierend
Wurzelsöcke; Trichterbuhnen im Loueligrabe
Böschungen abflachen: abwechselnd Ruderalfläche - Blumenwiese - Feuchtwiese

- Tümpel / Weiher
- Biberschutzgitter
- Bestehende Hecke aufwerten
- Neue Heckenabschnitte mit Kleinstrukturen Asthaufen - Steinhaufen
- Kopfweiden
- Terrainanpassungen, Auffüllung Geländemulde / Flächen für Bodenaufwertung
- Strukturelemente abwechselnd in loser Folge: Wurzelstock / Störstein / Uferfascchine
- Blockverbau Sohlgrundschielen / Kolkchutz/ Ufersicherung / Flügelmauern
- Durchlass überdeckt / offen
- Brücke, Viehübergang / Fussgängersteg / Zaun
- Zufahrt mit Asphalt / Zufahrten, Bewirtschaftungswege mit Wegkies
- Baupisten / Installations- und Lagerplätze

Hinweise:

Gewässerraum

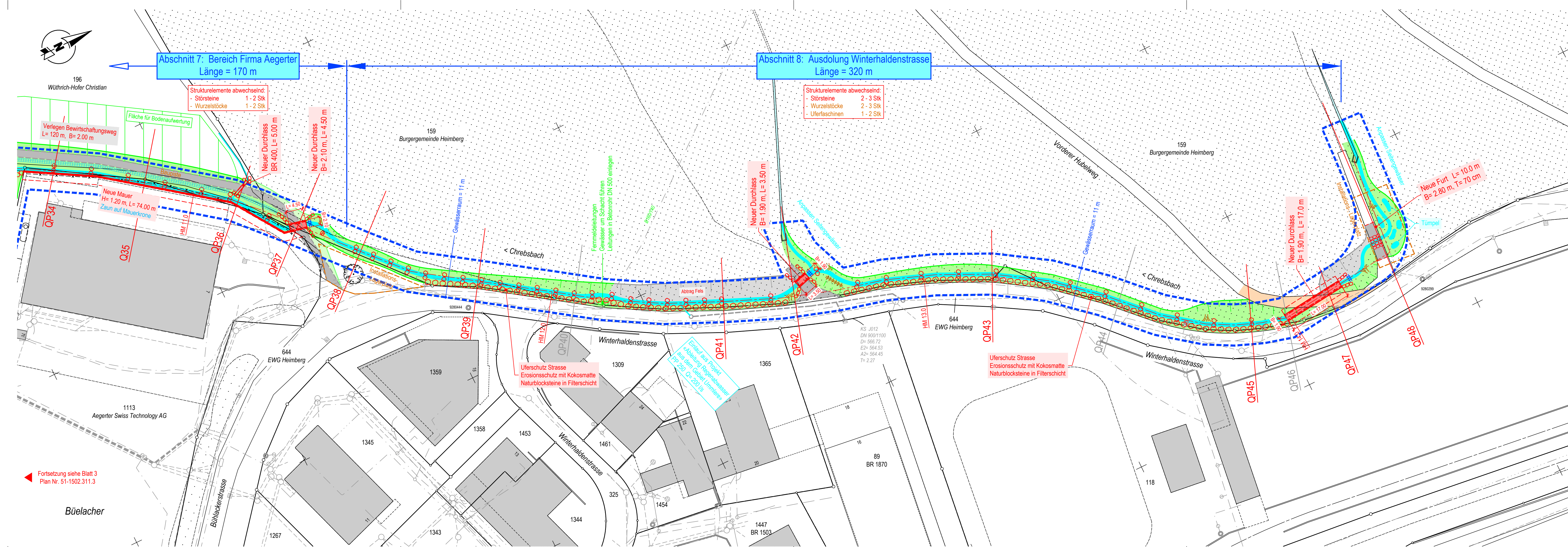
Bestehend:

- Gewässer
- Wald
- Hochstammbläume
- Gebäude
- Belasteter Standort: ehemalige Schiessanlage

Werkleitungen:

Bestehend:

- Projiziert: Mischabwasserleitung
- Ortbetonschacht / Kontrollschacht
- Schmutzabwasserleitung
- Kontrollschacht, Schlammseparator / Strassenablauf
- Regenabwasserleitung
- Ortbeton- / Kontrollschacht, Schlammseparator / Strassenablauf / Sickerschacht
- Elektroanlage Leitung
- Schacht / Stange / Verteilkabine / Kandelaber
- Fernmeldeanlage Leitung / Freileitung
- Schacht / Stange
- Kabelfernsehen
- Schacht / Verteilkabine
- Erdgasleitung
- Trinkwasserleitung
- Hydrant / Schieber / Schacht



Fortsetzung siehe Blatt 3
Plan Nr. 51-1502.311.3